

FIRMENLADEN

Bütünsel sürdürülebilir enerji ve mobilite çözümü

A'dan Z'ye çözümler

Araçlarınız için A'dan, Sürdürülebilirlik için S'ye,
Zaruri bütün enerji ve mobilite ihtiyaçlarınız için Z'ye çözümler



FIRMENLADEN
Nachhaltige Energie & Ladelösungen

WERDEN AUCH SIE ZUM FIRMENLADER

01

HAKKIMIZDA

KURUCU TAKIMIMIZ



YUSUF AKDENİZ
CEO

"Tecrübe doğrultusunda sürdürülebilir strateji ile bütünsel enerji ve mobilite çözümlerine odaklanmak."



MIRKO FRANK
CEO

"Evrensel değerleri ve Partnerliği her zaman önemsemek."



JOHANN KAEMMER
CCO

"Birlikte yeşil hareketliliğe giden yolda ustalaşmak."



LUKAS FREYGANG
COO

"Dijital süreçlerle en yüksek verimliliği sağlamak."

PORTFÖYÜMÜZ



Danışmanlık



Enerji & Çevre
Denetimi



Kurulum
& Bakım



Şarj
İstasyonları



İşletme,
Operasyonel
Yönetim &
Faturalandırma



Akıllı Yazılım
Çözümleri



Güneş Enerjisi
ve Depolama
Çözümleri



THG –Sera
Gazları azaltma
kotası

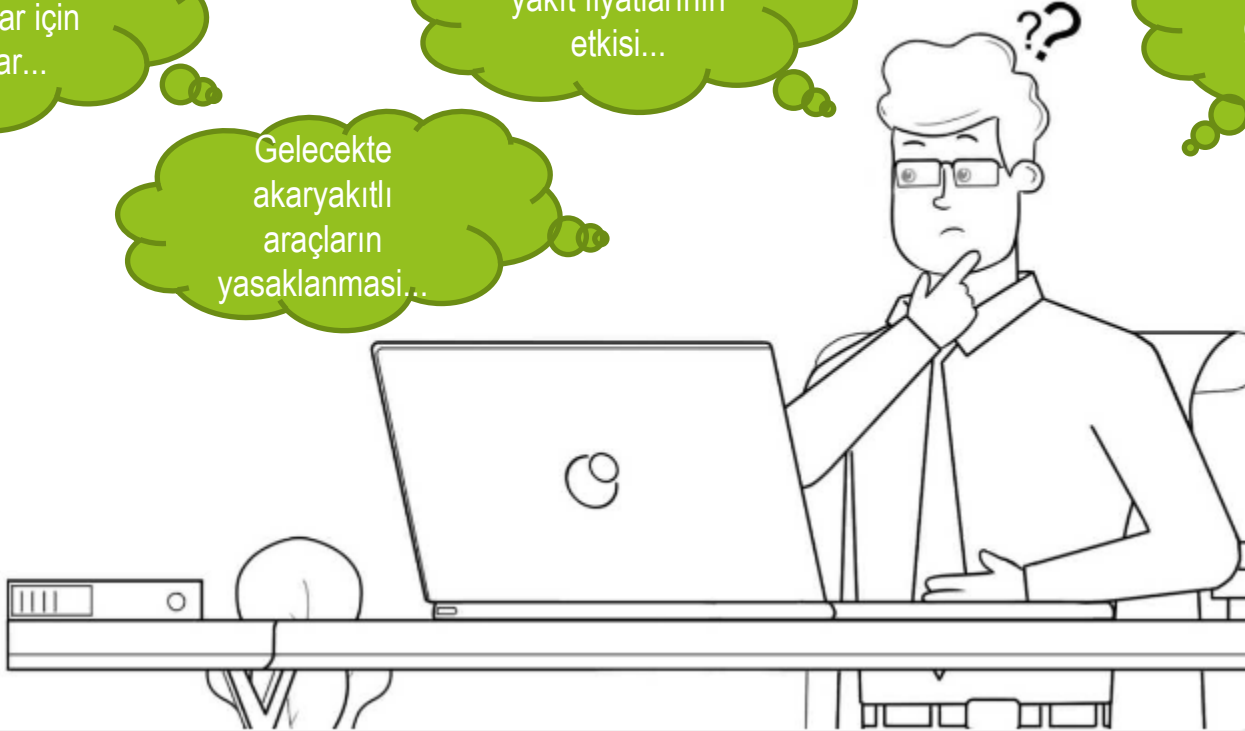
MÜŞTERİMİZİN KARŞILAŞTIĞI SORUNLAR ve SORULAR

İkmal ve uygulamalar için kaynaklar...

Devamlı artan yakıt fiyatlarının etkisi...

Gelecekte akaryakıtlı araçların yasaklanması...

İklim hedefleri ve çevresel gereklilikler ile uyum...



FIRMENLADEN neyi amaçlar?

- Büyük şirketler için çözümlere odaklanma
- Tüm kullanım durumları için bir sistem (evde, işyerinde ve yolculukta)
- Ölçeklenebilir ve çalışan dostu süreçler ve sistemler
- Araç filosundaki kaynakların korunması için dijital çözümler
- Şarj altyapısı konusunda tek bir iletişim noktası
- Önceden yapılandırılmış ve kolay kurulabilen donanım
- Büyük müşterilerle yıllara dayanan deneyim

02

FIRMENLADER ÇÖZÜMLER

Siz de bir Firmenlader olun.



FIRMENLADEN
Nachhaltige Energie & Ladelösungen

01

EVDE ŞARJ

İlgili yurt içi elektrik tarifesinde geri ödeme dahil olmak üzere, şirket aracının yurt içi wallbox'ta (duvar panosunda) şarj edilmesi.

02

YOLLARDA ŞARJ

Avrupa genelinde sayısız şarj noktasını kullanın

03

İŞ YERİNDE ŞARJ

Şirket lokasyonlarınızda personel, servis ve ziyaretçi araçlarının şarj edilmesi

EVDE ŞARJ



Yasal
gerekliliklere
göre “Wallbox”



Bireysel ev
elektrik enerji
tarifesi



Şarj
istasyonlarının
kurulması



Otomatik geri
ödeme sistemi
(reimbursement)

BİLGİ

ŞİRKET ŞARJ CİHAZLARI evde **rahat** bir şekilde şarj olur ve evdeki elektrik maliyetiniz **şeffaf bir şekilde** geri ödenir (reimbursement).

AVANTAJLARINIZ

- Çalışanın evinde teknik ön control (pre-check)
- Standartlaştırılmış gelen siparişler
- Akıllı şarj istasyonu ve kalibrasyon yasalarına uygun kurulumu
- Bireysel ev elektrik tarifesinde geri ödeme
- İşveren ile anlaşma
- Faturalandırma olmadan özel araçların ayrı olarak şarj edilmesi mümkündür (ortak ücretlendirme)



YOLLARDA ŞARJ



Danışmanlık,
Planlama & Konsept



ERP uyumluluğu
(ör. SAP (ERP))



Filo yönetimi ile uyumlu



Kullanıcıya Özel
Tarifeler

BİLGİ

FIRMENLADER'lara şirket lokasyonlarının **BT/IT sistemlerine ve süreçlerine** entegre akıllı şarj istasyonlarında araçlarını şarj etme imkanı sunar

AVANTAJLARI

- Tüm şirket lokasyonları için **konsept ve uygulama**
- **Enerji optimizasyonu** ile şarj çözümünün kombinasyonu
- Akıllı **enerji ve yük** yönetimi
- **Maliyet merkezlerine göre** tahsis ve faturalama
- Filo araçları, ziyaretçi araçları ve çalışanların özel araçları için ücretlendirme
- **Servis ve Bakım**

İŞ YERİNDE ŞARJ



Avrupa
Çapında
Ücretlendirme



Otomatik
Faturalandırma



Kullanışlı
Yükleme
Uygulaması



Şeffaf Tarifeler

BİLGİ

FIRMENLADER tüm uygulamalar için tek kart kullanır, bu nedenle şarj etmek akaryakıt doldurmak kadar kolaydır!

AVANTAJLARI

- Avrupa çapında bir FIRMENLADER kartının tanıtımı (kişisel tasarım mümkündür)
- İşverenle otomatik anlaşma
- Avrupa çapında şeffaf tarifeler
- Şirket şarjı, evde şarj ve hareket halindeyken şarj için bir şarj kartı
- Daha fazla kullanım kolaylığı için bireysel yükleme uygulaması

E-Mobilite araç sahipleri için bir sorun mu?

Eve nasıl şarj istasyonu sipariş edebilirim?

Şarj kartımı kaybettim, nasıl yeni bir tane alabilirim?

Şarj istasyonumu kim kuracak?

Nasıl bilgi sahibi olabilirim?

Ev elektrik tarifem değişti, şimdi ne yapmalıyım?

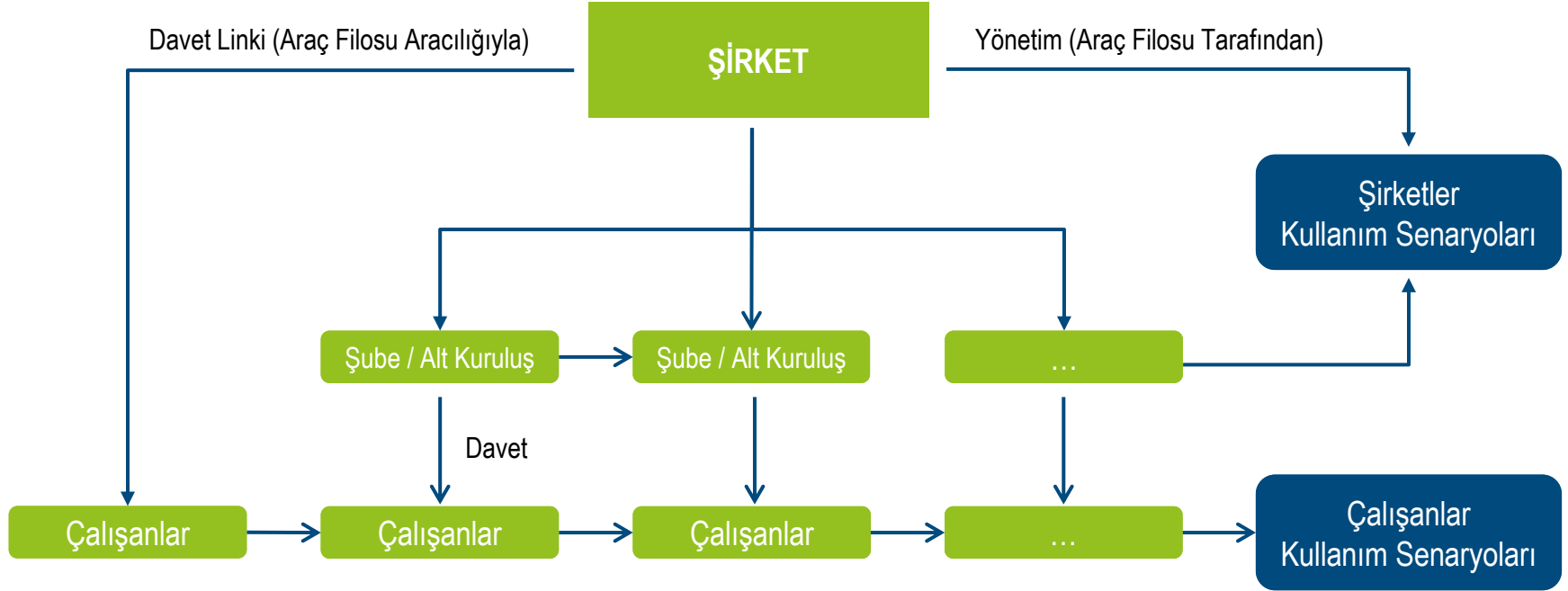
Taşındığımda adresimi nasıl değiştirim?



DİJİTAL ÇÖZÜMLERLE KAYNAKLARI KORUMAK



Firmenladenwelt Hiyerarşisi



FIRMENLADEN-SERTİFİKALI ŞARJ İSTASYONLARI

DC-Schnellladestation

AC-Wallbox

AC-Ladesäule

Einzel

Doppel



FIRMENLADEN
Nachhaltige Energie & Ladelösungen

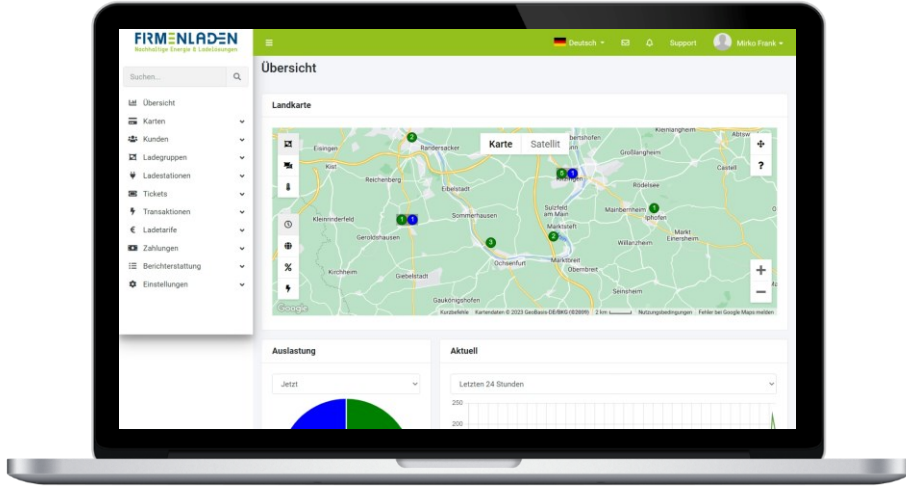
AVANTAJLARI

- **Güvenlik**
FIRMENLADEN doğrulanmış seçim
- **Seçim**
Geniş güç aralığı (11-320 kW)
- **Özgürlük ve Kalite**
Tek bir üreticiye bağımlılık yok. Yüksek kalite ve inovasyon "Made / Designed in Germany / EU"
- **Esneklik**
Şarj istasyonlarının kullanımı, bireysel proje gereksinimleri
- **Kalibrasyon yasasına uygun**
Tüm FIRMENLADEN istasyonları kalibrasyon yasasına uygundur

FIRMENLADEN-PLATFORM

Bilgi

"FIRMENLADER," şarj altyapısının akıllı yönetimi için platformumuzu kullanıyor. Bu platform, mevcut IT ve iş süreçleri ortamlarına entegre edilebilir.



- 1 Yaklaşık 70.000 şarj noktasının yönetiminden elde edilen deneyim.
- 2 Platformumuz, kendi tasarımınızda sunulmaktadır (White-Label Çözümü).
- 3 Çeşitli ERP, enerji ve filo çözümleri ile uyumlu.
- 4 7/24 İzleme, İstatistik, Uzaktan Destek, Faturalandırma
- 5 Kullanıcıya Yönelik Esnek Yapılandırma
- 6 Akıllı Enerji Yönetimi
- 7 FIRMENLADEN, sizin için tüm sistemi hazırlıyor.

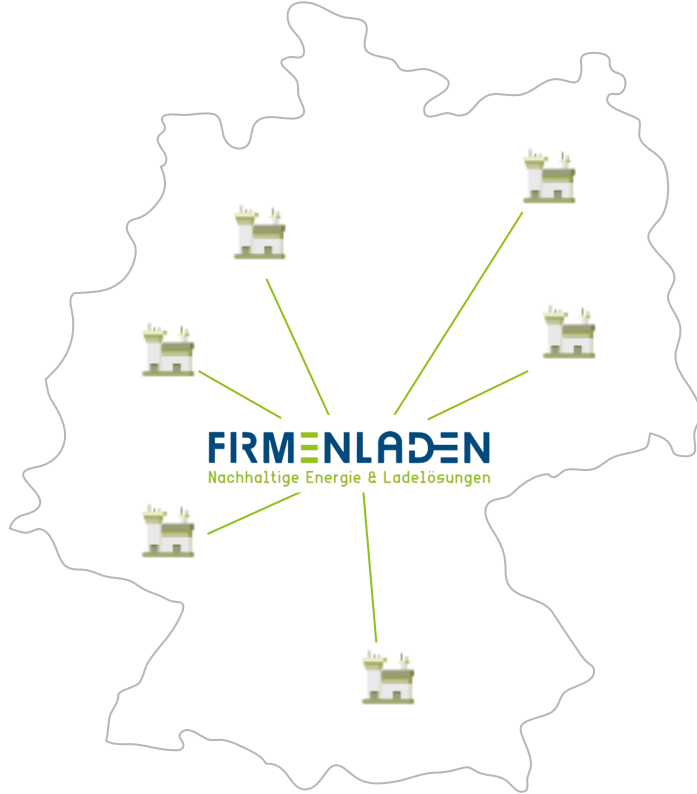
VERİ KORUMA VE BT/IT GÜVENLİĞİ

YÜKSEK STANDARTLARA UYUMLU

- FIRMANLADEN portalının %99,8 kullanılabilirliği
- Resmi yönetmelikler yerine getirildi (PTB / kalibrasyon yetkilisi)
- **Veri koruma yönergeleri ve BT/IT güvenliği**
ISO27001/ISO27701/ISO9001 ile yerine getirildi.



TEK STANDARDLI BÜTÜNSEL ÇÖZÜM



*ayrıca yabancı şubeler için

BİLGİ

FIRMENLADER her zamanki gibi tüm şirket lokasyonlarında kullanıcı dostu bir şekilde yüklenebilir.

AVANTAJLARI

- Birkaç şube için bütünsel konsept
- Şarj altyapısının çapraz konum kullanımı
- Coğrafi sınırların ötesinde izleme, uzaktan kontrol, faturalandırma
- Farklı hiyerarşik düzeylerde çoklu istemci özelliği (genel merkez, diğer şubeler...)
- Tüm şirketler grubu için bir yönetim aracı ve bir "yükleme standardı"

03

Mobilite Hizmetleri

FIRMENLADEN-THGQ SERA GAZI AZALTMA KOTASINDAN Kar

BİLGİ

FIRMENLADER'ler sera gazı azaltma kotasından yararlanır. Elektrikli araçlar ve kendi şarj istasyonlarının kullanımı yoluyla ek gelir elde etmenizi sağlar.



AÇIKLAMA

Sera gazı azaltım kotası, yasal olarak standartlaştırılmış bir iklim koruma aracıdır. Bu sayede ulaşım sektörüne daha fazla yenilenebilir enerji getirilir ve böylece iklime zarar veren sera gazı emisyonları azaltılır. Ortaya çıkan sertifikalar da yüksek emisyonlu şirketlerle alınıp satılabilir.

AVANTAJLARI

- Kullanıcı dostu FIRMENLADEN-THGQ aracı sayesinde hiç çaba harcamanıza gerek yok
- Kendi şarj sistemlerini ve elektrikli araçları kullanarak yıllık ek gelir elde edin
- kWh başına geri ödeme yoluyla şarj maliyetlerini azaltın
- Enerji tedarikinde uzun yıllara dayanan deneyimden yararlanın
- FIRMENLADEN şeffaf, geleceğe yönelik ve kayıp riski olmadan güvenli hareket eder!

ÖRNEK: FIRMENLADEN-THGQ KOTA TİCARETİ GELİRİ

Varsayım

- Filodaki 30 elektrikli araç
- Her araç haftada bir kez tam olarak şarj olur (haftada araç başına yaklaşık 70 kWh)
- Olası harici şarj işlemleri ihmal edilir ve üste çıkar

Araç tescil belgeleri yoluyla elde edilen gelirler (yıllık sabit oran)

Araç başına minimum sabit oran: 340 €/yıl

Yıllık gelir: $30 \times 340 \text{ €} = 10.200,00 \text{ €}$



Elektrik miktarları üzerinden gelir (kWh-keskin)

kWh başına minimum sabit oran: 0,18 €/kWh

Yıllık elektrik miktarı: $30 \times 70 \text{ kWh} \times 52 = 109.200 \text{ kWh}$

Yıllık gelir: $109.200 \text{ kWh} \times 0,18 \text{ €/kWh} = 19.656,00 \text{ €}$

Toplam sera gazı geliri: 29.856,00 €/yıl

FIRMENLADEN, müşterileri için sera gazı kotasını tamamen ücretsiz olarak takas eder!
Kota ticaretinde giderlerimizi komisyonlarla finanse ediyoruz.

FIRMENLADEN FILO- & SARJ-ISTASYON IHTIYAC PORTALI

- Übersicht
- Fahrzeuge
- Flotten Analyse
- Flotten Simulation
- Planung
- Einstellungen

Bestandsflotte

Gesamt: 10 Fahrzeuge

| | |
|-------------------------|-----------------------|
| Gesamt Verbrauchskosten | 18.273 €/Jahr |
| Gesamt Co2 Verbrauch | 31.491 kg/Jahr |

Elektrifizierte Flotte

Gesamt: 10 Fahrzeuge

0 von 10 Fahrzeugen elektrifiziert

| | |
|-------------------------|-----------------------|
| Gesamt Verbrauchskosten | 18.273 €/Jahr |
| Gesamt Co2 Verbrauch | 31.491 kg/Jahr |

Kein E-Fahrzeug ausgewählt

Kein E-Fahrzeug ausgewählt

Weitere Fahrzeug Alternativen





Naturstrom Strom-Mix

Filter

Hersteller: Hyundai x Smart x CUPRA x Fiat x Tc

Fahrzeugklasse: Microwagen x Kleinstwagen x Kleinwagen

Max Listenpreis in €: 160.000

| | |
|--|--|
|  <p>Tesla Model S Maximale Reichweite</p> <p>E-Faktor 100 %</p> <p>VERBRAUCHSKOSTEN 618 €/Jahr CO2 VERBRAUCH 0 kg/Jahr</p> |  <p>Mercedes EQS 450+</p> <p>E-Faktor 100 %</p> <p>VERBRAUCHSKOSTEN 641 €/Jahr CO2 VERBRAUCH 0 kg/Jahr</p> |
|  <p>Tesla Model 3</p> <p>E-Faktor 100 %</p> <p>VERBRAUCHSKOSTEN 489 €/Jahr CO2 VERBRAUCH 0 kg/Jahr</p> |  <p>Tesla Model 3 Maximale Reichweite</p> <p>E-Faktor 100 %</p> <p>VERBRAUCHSKOSTEN 502 €/Jahr CO2 VERBRAUCH 0 kg/Jahr</p> |

Skoda Octavia RS Plus

2.0 TSI

Erw. Jahresdistanz 11.988 km

| | |
|------------------|----------------------|
| VERBRAUCHSKOSTEN | 1.246 €/Jahr |
| CO2 VERBRAUCH | 2.208 kg/Jahr |

Renault Koleos Tce

160 GPF Zen EDC

Erw. Jahresdistanz 9.998 km

| | |
|------------------|----------------------|
| VERBRAUCHSKOSTEN | 1.101 €/Jahr |
| CO2 VERBRAUCH | 1.951 kg/Jahr |

04

MÜŞTERİ PROJELERİ

FIRMENLADERLER



Your partner for a sustainable tomorrow



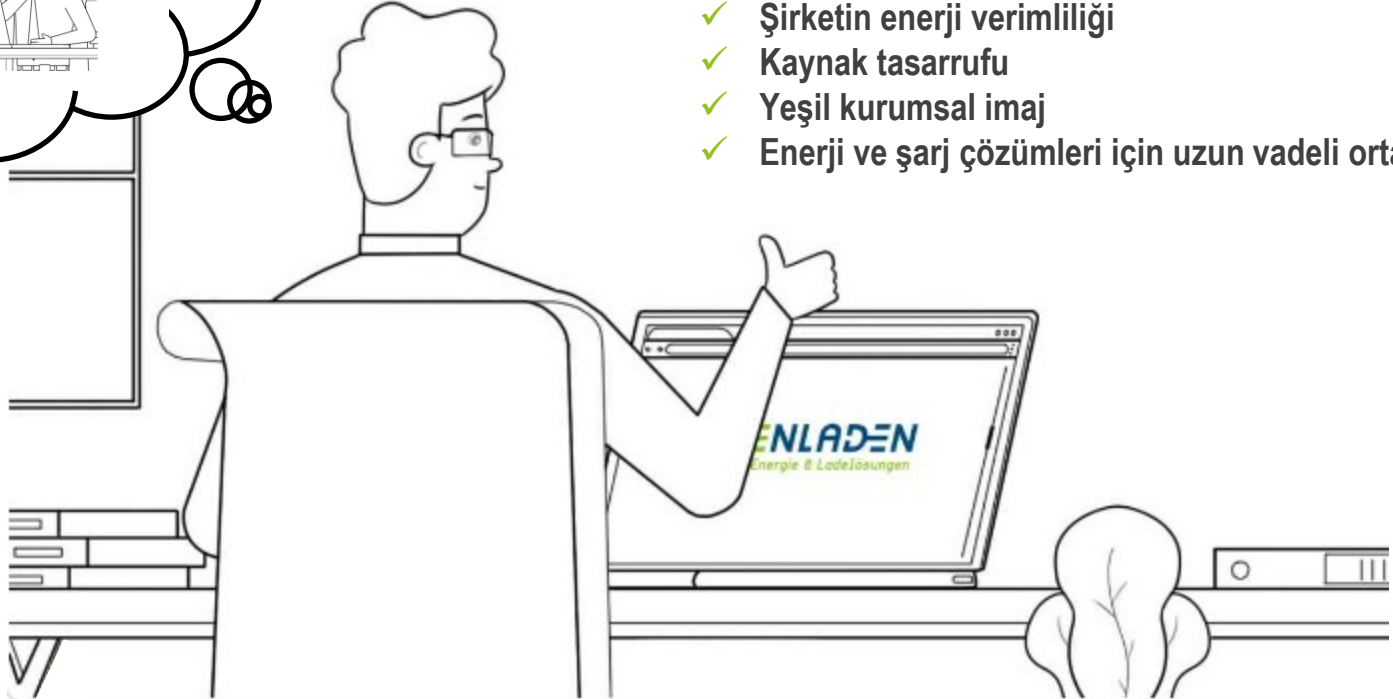
WINDMÖLLER & HÖLSCHER



FIRMENLADEN'le EMİN ELLERDE



- ✓ Çevresel Hedef ve yönetmelikler
- ✓ Araç filosunun geleceğe yönelik elektrikleştirilmesi
- ✓ Şirketin enerji verimliliği
- ✓ Kaynak tasarrufu
- ✓ Yeşil kurumsal imaj
- ✓ Enerji ve şarj çözümleri için uzun vadeli ortak



FIRMENLADEN İLE ÇALIŞMANIN AVANTAJLARI

01

E-Mobilite Öncüsü

10 yılı aşkın deneyimden yararlanın

02

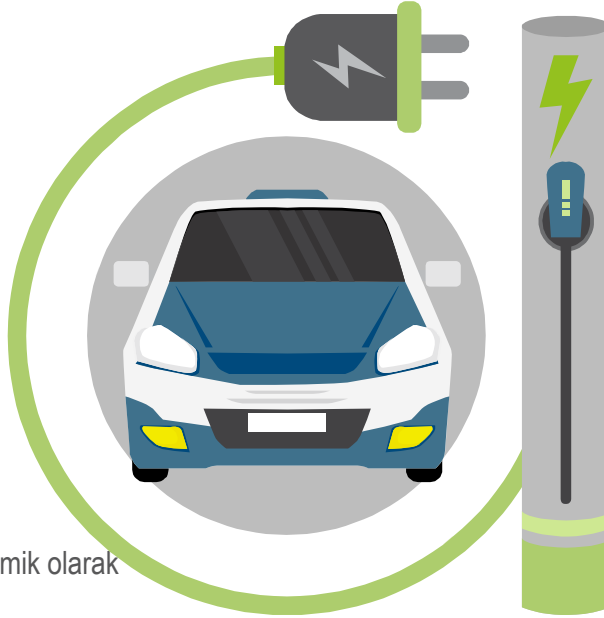
Çözüm Mimarı

Konumlar ve araçlar için uzman know how and expertise

03

Sürdürülebilir & Geleceğe dönük

Enerji ve mobilite, ekolojik ve ekonomik olarak birleştirin



Partnerlik

Çözüm süreci boyunca tam tedarik ve değer zinciri

04

Talep Odaklılık

Üretici ve satıcı bağımsızlığı

05

Tasarruf

Kaynak yönetimi ve maliyetlerinizi en aza indirin

06

İLETİŞİM

Size bir ürün değil, araç filonuzun basit ve verimli bir şekilde elektrikleştirilme için optimal bir çözüm sunarken, aynı zamanda potansiyel enerji tasarruflarını ve sürdürülebilirliği de hesaba katıyoruz!

Firmalar **FIRMENLADEN** ile şarj eder.

info@firmenladen.de
+49 171 9151612
www.firmenladen.de

